

COMUNE DI VILLAPUTZU
Provincia di Cagliari

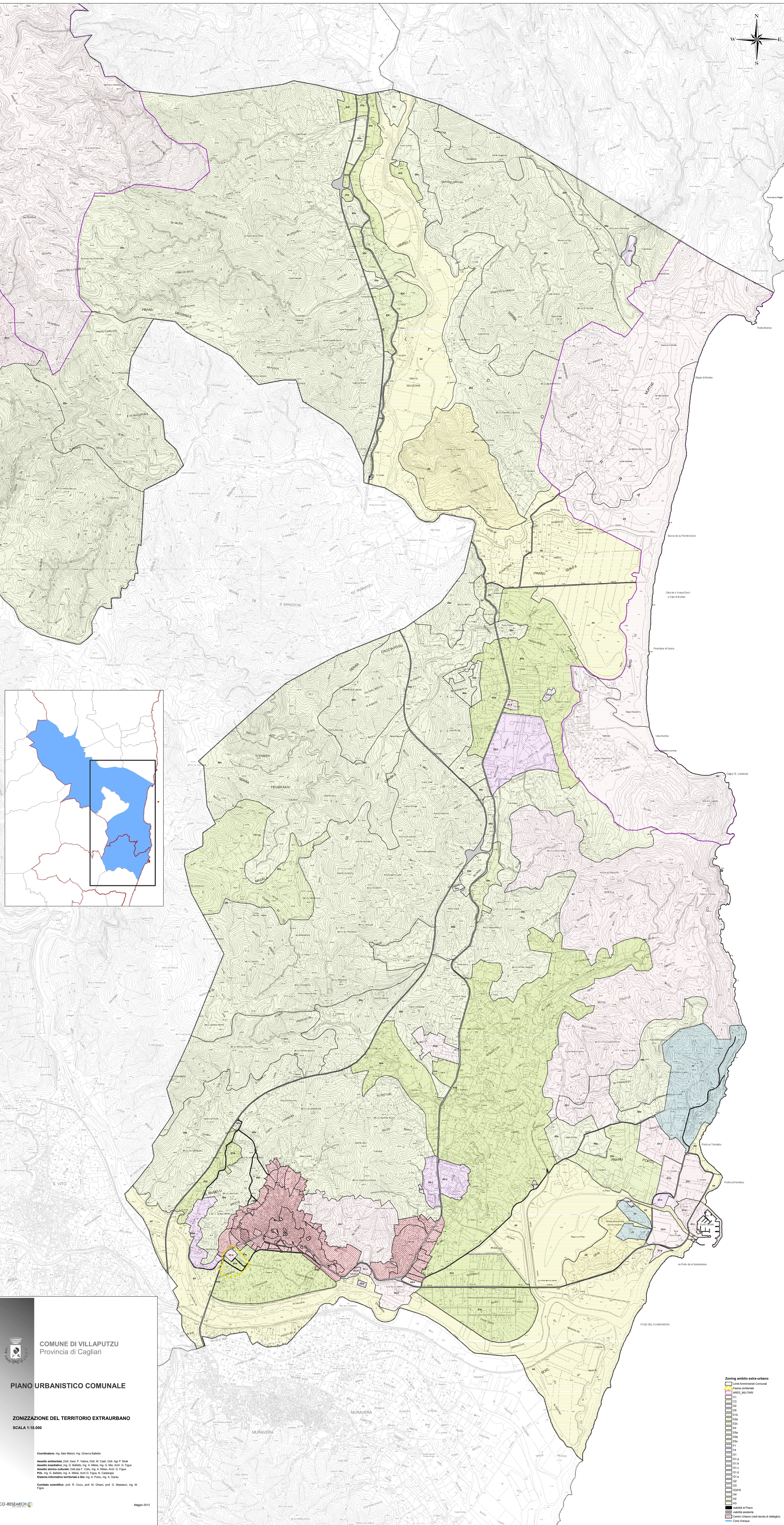
PIANO URBANISTICO COMUNALE

ZONIZZAZIONE DEL TERRITORIO EXTRAURBANO
SCALA 1:10.000

Coordinatore: Ing. Iolanda Meloni, Ing. Cinzia Sabatini
Assetto ambientale: Dott. Carlo P. Valera, Dott. M. Casali, Dott. Agr. P. Mula
Assetto insediativo: Ing. G. Sabatini, Ing. A. Mares, Ing. G. Moe, Arch. G. Figa
Assetto storico culturale: Dott. G. F. Caba, Ing. A. Mares, Arch. G. Figa
PUL: Ing. G. Sabatini, Ing. A. Mares, Arch. G. Figa, N. Caltagirone
Sistema informativo territoriale e GIS: Ing. A. Piatto, Ing. A. Garau
Comitato scientifico: prof. R. Cioffi, prof. M. Ghani, prof. G. Masciocchi, Ing. M. Figa

ECO-RESEARCH

Maggio 2013



Zoning ambito extra-urbano

Linea amministrativa Comune
Fascia omologata
AREE_ML_TIRAR
C1
C3
D2
D3
D2b
E2c
E4
E5b
E5c
F1
F4
G1
G1a
G1b
G1c
G1d
G2
G3
G3b3
G4
H2
H3
Area di Piano
urbato esistente
urbato esistente
Centro Urbano (vedi tavola di dettaglio)
Corso d'acqua